



会社案内

アルミニウム部品・コンポーネント
一般・産業用





2013年に設立された**KIMSEN INDUSTRIAL CORPORATION**は

ISO 9001、ISO 14001および**IATF 16949**の認定を受け、

アルミニウム押出材、スタンプ、自動車／機械、

熱ソリューション、新エネルギー部門向けの

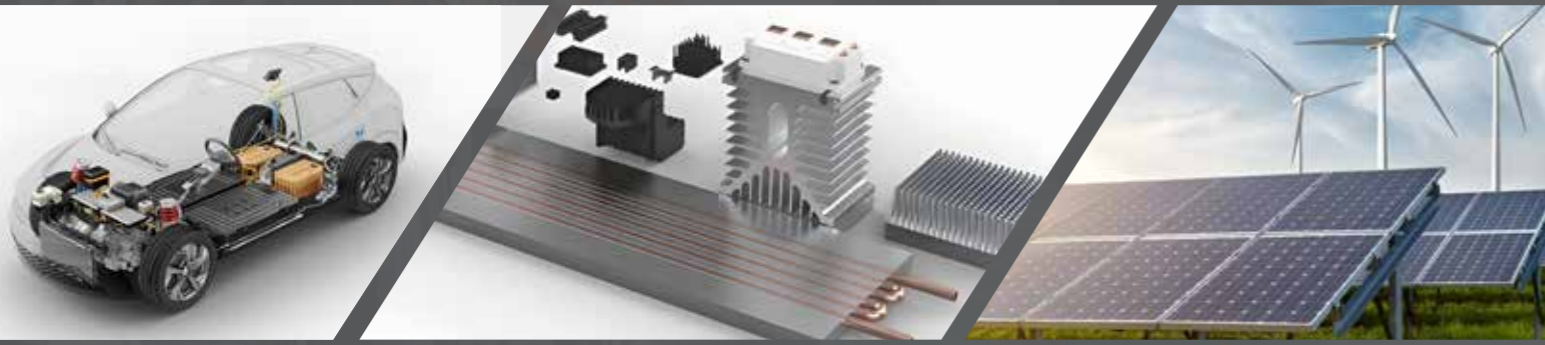
CNC機械加工部品・コンポーネント・アセンブリのフルサービスサプライヤーです。

私たちは**ベトナムのバクニン**にある生産施設から北米ならびに世界市場に製品を供給しています。

目次

はじめに	04
ビジョン／ミッション／コア・バリュー	05
組織体制	06
製品紹介	08
製造能力	14
品質管理プロセス	18
社会と共に持続的に成長する	20
顧客・市場	23





会社概要 ABOUT US

バクニンのイエンフォン工業団地にある35,000m²の敷地に建設されたKIMSEN工場は、近代的な機械設備を完備しています。厳格な品質管理プロセスや経験豊富なエンジニアチームとともに、JIS H 4100: 2015およびEN 755-9:2016などの国際基準を満たす高品質な、アルミニウム押出材、スタンプ、CNC機械加工部品・コンポーネント・アセンブリをお客様にお届けしていることを誇りに思っています。

持続可能な発展を目指すKIMSENは、近代的な下水処理システム、給水システム、ガソリンスタンド、電気スタンドなどの補助施設に投資し、国の法律に従って効率的、安全かつ持続可能な工場運営を維持しています。KIMSENは近代的な生産ラインへの投資とともに、ISO 9001:2015に準拠した品質マネジメントシステム、ISO 14001:2015に準拠した環境管理システム、IATF 16949:2016に準拠した自動車産業品質マネジメントシステム、ならびに5S改善手法などを適用しています。

KIMSENの工場は、年間1万トンのアルミニウム、3千万個の部品・コンポーネントの供給が可能です。私たちは、自動車／機械部品、熱ソリューション、新エネルギー、そしてお客様のご要望に合わせた部品・コンポーネントなど、幅広い分野で使用されている多様な製品を取り揃えています。

KIMSENは、国際標準の製品や最高品質のサービスをお客様にお届けするという理念のもと、常にたゆまぬ努力を続け、プロフェッショナルなアルミニウムメーカーとしてベトナム国内外から信頼されるパートナーとなれるよう邁進しています。


 **11** 年の経験
アルミニウム業界において

 **07** カ国
への輸出

 **10,000** トンのアルミニウム
/年

 **30** 百万個の部品・コンポーネント
/年

 **03** 押出ライン
(800トン/月)

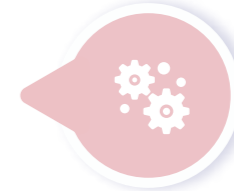
 **50** CNC 機械
(フライス、カッティング、ドリル、タッピング等)

ビジョン VISION

KIMSEN は、自動車／機械、熱ソリューション、新エネルギー部門向けの部品・コンポーネント、さらには、産業用ソリューションのトップメーカーおよびサプライヤーになることを目指しています。

KIMSEN - 製造業で前進する

高品質の工業製品を製造・供給し、
顧客にさらなる価値をもたらす



従業員に対する実質的な福利厚生を長
期的に向上させる



株主に持続可能な成長価値を提供する



環境への影響を最小限に抑え、
社会的価値に貢献することにより、
持続可能な発展を遂げる



ミッション
MISSION

コア・バリュー CORE VALUES

献身
DEVOTION

創造性
CREATIVITY

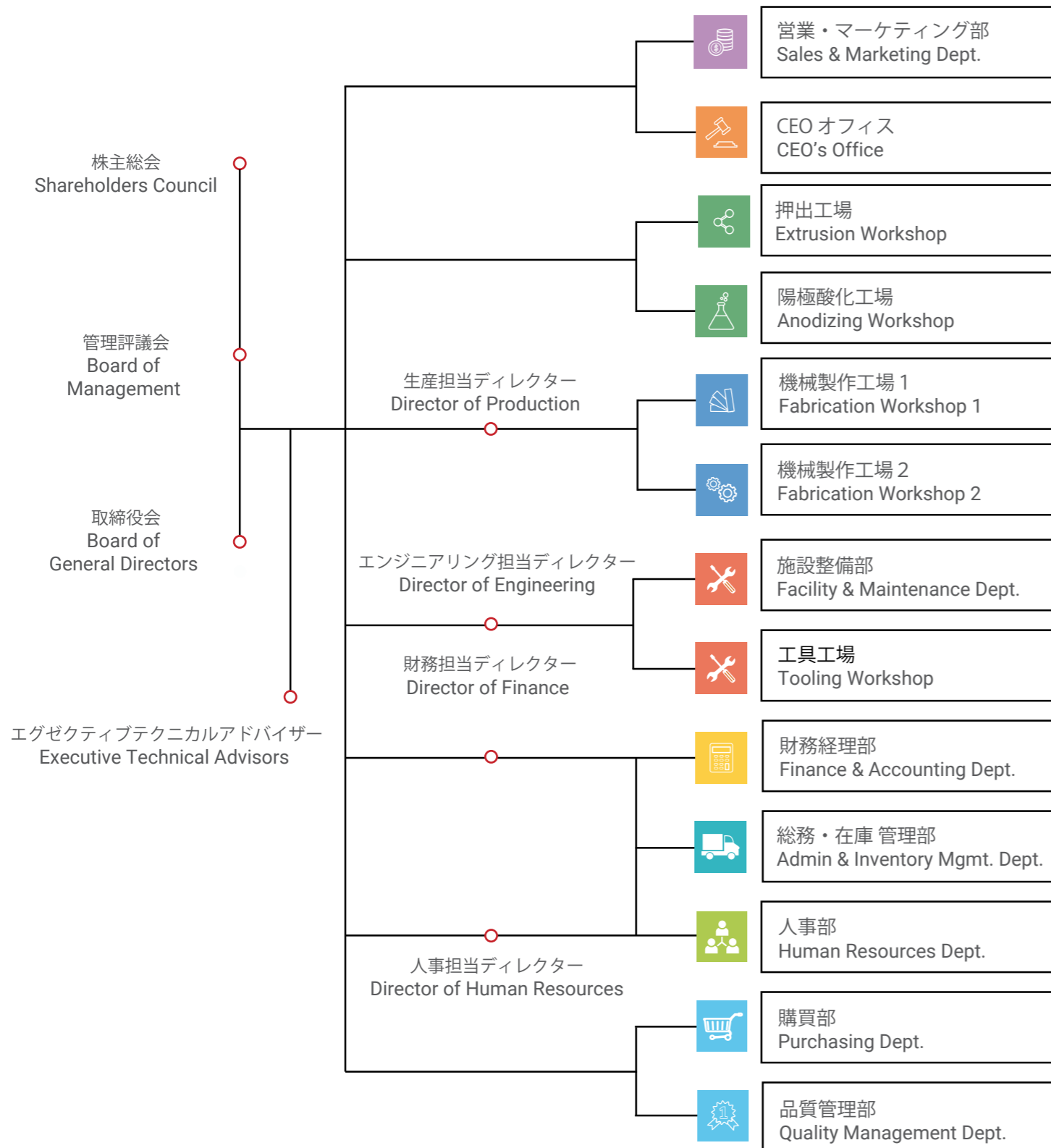
協力
COLLABORATING

信頼
TRUST

組織体制

ORGANIZATION CHART

Dated: 22/04/2024

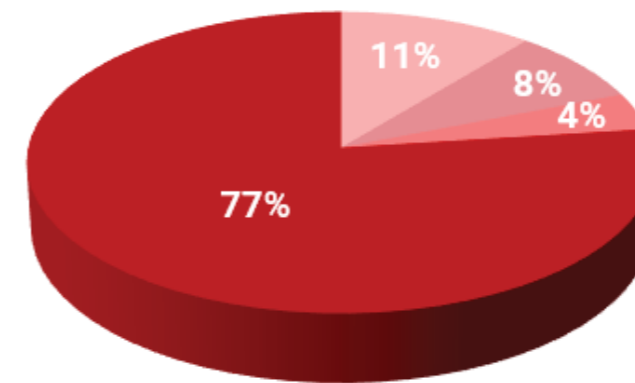


人的資源

HUMAN RESOURCES

KIMSENでは、人材こそが会社の発展に寄与する最も重要な要素であると考えています。そのため私たちは、従業員一人一人に平等な機会を提供し、プロフェッショナルでダイナミック、かつ共感的な職場環境の構築に尽力しています。KIMSENは会社の発展に情熱と献身を注ぐ、高度に訓練された人材で構成されているチームを有していることを誇りに思っています。

従業員構成
従業員数：250名（2024年4月現在）



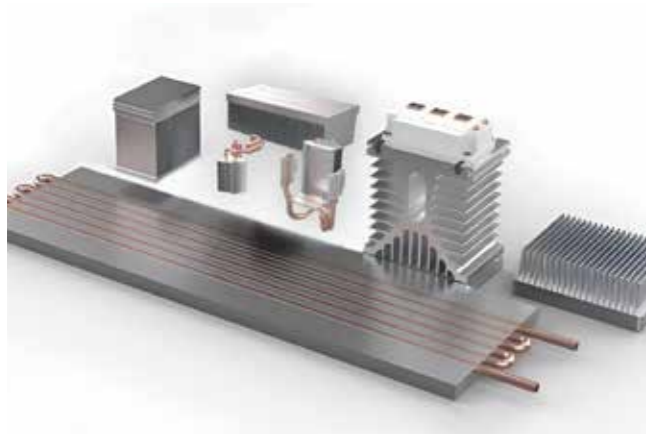
- 管理監督者
Managers & Supervisors
- エンジニア
Engineer
- QC
- その他
Other staff



サービスを提供している業界

INDUSTRIES WE SERVE

KIMSENIは、自動車／機械部品・コンポーネント、熱ソリューション、新エネルギーなど、幅広い分野で使用されている多様なアルミニウム製品を生産しています。大量受注の際、私たちはOEM／ODMサービス、特異な形状および重量の要件に応じたカスタム設計を競争力のあるコストで提供しています。



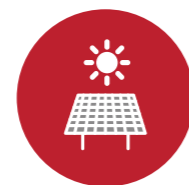
熱ソリューション

THERMAL SOLUTIONS



自動車／機械
部品・コンポーネント

AUTOMOTIVE/MACHINERY
PARTS & COMPONENTS



新エネルギー

SOLAR ENERGY

自動車／機械部品・コンポーネント

自動車 AUTOMOTIVE

押出成形は、複数の性能を備えた効率的な形状を実現しています。

- 車体エネルギー吸収
- ねじり剛性
- 最小限の重量で優れた強度
- 構造部材を介した漏れのない流体搬送



EVバッテリートレイ・ハウジング
EV Battery Tray/Housing



トラックボディフレーム
Truck Body Frame



機械部品・コンポーネント MACHINERY PARTS & COMPONENTS



パッケージング・ピッキング・アプリケーション
Packaging Picking Application



自動CNCルーター
Automatic CNC Router



シャフトリニアスライド
Shaft-Sliding Linear



多目的支柱
Multi-purpose Pillar



モーターハウジング
Motor Housing



カスタム機械加工部品
Custom Machined Parts

熱ソリューション

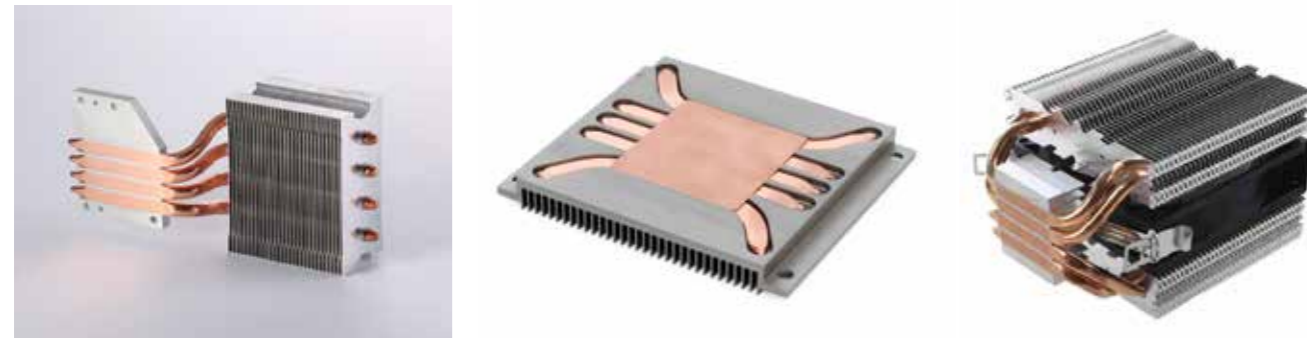
アルミニウムは、その優れた熱伝導性、軽量性、製造の容易さにより、ヒートシンク用途で脚光を浴びています。ヒートシンクとしてのアルミ押出型材の汎用性や有効性から、数多くの電子機器に広く採用されています。

- 家電
- コンピューター
- 通信機器

押出ヒートシンク EXTRUSION HEAT SINK



ヒートパイプヒートシンク HEATPIPE HEAT SINK



スキブフィンヒートシンク SKIVED FIN HEAT SINK

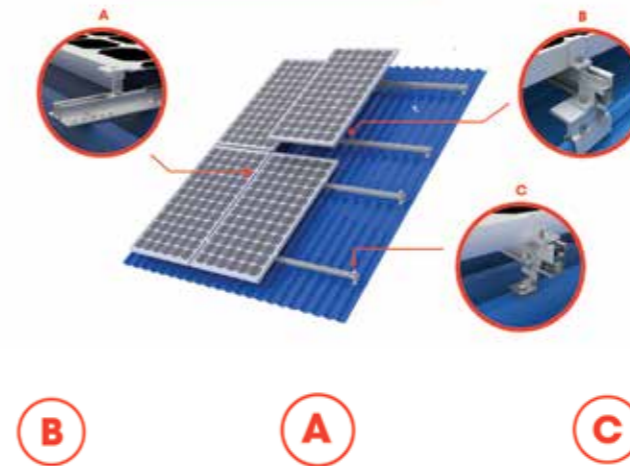


新エネルギー

軽量かつ強度があり、比類なき耐食性および耐久性を備えたアルミニウムは、ソーラーパネルなどの再生可能エネルギープラットフォームの構築に広く活用されています。陽極酸化コーティングを施したアルミニウム部品は、ソーラーパネルの優れた耐候性、容易な操作、メンテナンスに役立ちます。



ソーラー架台およびラッキングシステム SOLAR MOUNTING & RACKING SYSTEMS



- | | |
|-------------------|---------------|
| 1. ボルト | 7. レール |
| 2. レール | 8. エンドクランプキット |
| 3. ナット | 9. ネジ |
| 4. ミッドクランプキット | 10. Lフットマウント |
| 5. クリップロッククランプキット | 11. ボルト・ナット |
| 6. Lフットマウント | 12. レール |



製品規格・仕様

PRODUCT STANDARDS & SPECIFICATIONS

化学成分 (合金番号: 6005, 6061, 6063, 6082, ADC12, ADC6, A380)

Chemical composition (Alloy No.: 6005, 6061, 6063, 6082, ADC12, ADC6, A380)

化学成分% (質量分率)											
合金 No.	Si	Fe	Cu	Mn	Mg	Cr	Zn	Ti	その他		Al
									各成分	全成分	
6005	0.4 - 0.9	0.35 max	0.35 max	0.5 max	0.4 - 0.8	0.3 max	0.25 max	0.1 max	0.05 max	0.15 max	Remainder
6061	0.4 - 0.8	0.7 max	0.15 - 0.4	0.15 max	0.8 - 1.2	0.04 - 0.35	0.25 max	0.15 max	0.05 max	0.15 max	Remainder
6063	0.2 - 0.6	0.35 max	0.1 max	0.1 max	0.45 - 0.9	0.1 max	0.1 max	0.1 max	0.05 max	0.15 max	Remainder
6082	0.7 - 1.3	0.50 max	0.1 max	0.4 - 1.0	0.60 - 1.2	0.2 max	0.2 max	0.1 max	0.05 max	0.15 max	Remainder

化学成分% (質量分率)											
合金 No.	Cu	Si	Mg	Zn	Fe	Mn	Ni	Sn	Pb	Ti	Al
ADC12	1.5 - 3.5	9.6 - 12.0	0.3 max	1.0 max	1.3 max	0.5 max	0.5 max	0.2 max	0.2 max	0.3 max	Remainder
ADC6	0.1 max	1.0 max	2.5 - 4.0	0.4 max	0.8 max	0.4 - 0.6	0.1 max	0.1 max	0.1 max	0.2 max	Remainder
A380	3.0 - 4.0	7.5 - 9.5	0.1 max	3.0 max	1.3 max	0.5 max	0.5 max	0.35 max	-	-	Remainder

機械的性質 (合金番号: 6005, 6061, 6063, 6082)

Mechanical properties (Alloy No.: 6005, 6061, 6063, 6082)

合金 No./	テンプレ グレード	機械的性質							
		指定測定点 の肉厚 (mm)	引張強さ (N/mm)	耐力 (N/mm)	伸び%		硬さ試験		
					A 50 (mm)	A	指定測定点 の肉厚	HV5	Hw Typical value
6005	T5	6 max	245 min	205 min	8 min	-	-	-	13 min
		Over 6 up to and incl. 12	225 min	175 min	8 min	-	-	-	13 min
6061	T6	6 max	265 min	235 min	8 min	-	-	-	14 min
		Over 6	265 min	240 min	10 min	7 min	-	-	14 min
6063	T5	12 max	150 min	110 min	8 min	7 min	0.8 min	58 min	8 min
	T6	3 max	205 min	170 min	8 min	-	-	-	10 min
6082	T6	5 max	270 min	230 min	6 min	8 min	-	-	-
		5 max	290 min	250 min	6 min	8 min	-	-	-
		Over 5 up to and incl. 25	310 min	260 min	8 min	10 min	-	-	-

表面処理

Surface treatment

アノード/Anode	8 - 12 μm
パウダーコーティング/Powder coating	≥ 60 μm
タイプ/Type	ナチュラル、サンドブラスト、ニッケルメッキ、錫メッキ、パウダーコーティング Natural, sand blasting, hard anodizing, nickel plating, tin plating, powder coating
カラー領域/Color range	ホワイト、ブラック Clear, black

その他ご要望がございましたら、お気軽にお問い合わせください。
In case you have other requirements, please contact us for further information.

寸法及び公差

Dimension and tolerances

- ▶ 断面寸法の公差
Tolerances on sectional dimension
- ▶ キャンバーの公差
Tolerances on camber
- ▶ 輪郭の公差
Tolerances on contour
- ▶ 長さの公差
Tolerances on length
- ▶ 平坦度の公差
Tolerances on flatness
- ▶ 角Rの公差
Tolerances on corner radius
- ▶ 角度の公差
Tolerances on angularity
- ▶ ねじれの交差
Tolerances on twist
- ▶ 厚さの公差
Tolerances on thickness

**JIS H 4100:2015、EN 755-9:2016、ASTM B221/B221M-14等の規格・仕様に準拠。
According to standards & specifications as JIS H 4100:2015, EN 755-9:2016, ASTM B221/B221M-14.

パッケージ PACKAGING



KIMSENでは、高品質な標準パッケージングサービスを提供するほか、お客様の特定のパッケージング要件に合わせてカスタマイズすることも可能です。



製造能力

MANUFACTURING CAPABILITIES



押出工場

EXTRUSION WORKSHOP

アルミニウム合金: 6063, 6005, 6061, 6082

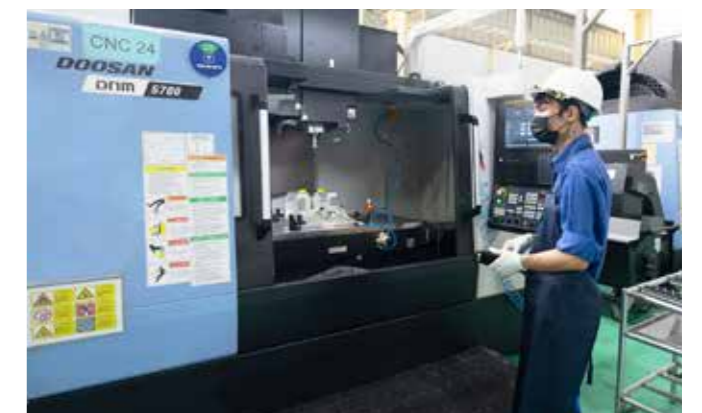
熱処理: T4, T5, T6

マシン: 1100 UST & 1880 UST

Aluminum alloy: 6063, 6005, 6061, 6082

Heat treatment: T4, T5, T6

Machines: 1100 UST & 1880 UST



CNC機械加工工場

CNC MACHINING WORKSHOP

マシン50台/50 machines

サービス: フライス加工、切削加工、ドリル加工、タッピング加工など

マシンのブランド: Makino, Fanuc, JIH, Doosan, etc.

精度: 0.01 - 0.03 mm

Services: Milling, cutting, drilling, tapping, etc.

Machine brands: Makino, Fanuc, JIH, Doosan, etc.

Accuracy: 0.01 - 0.03 mm

スタンピング工場
STAMPING WORKSHOP

マシン35台
サービス: 切断、パンチング、
レーザー彫刻、スクリーン印刷など
精度: 0.05 - 0.2 mm

35 machines
Services: Cutting, punching, laser
engraving, screen-printing, etc.
Accuracy: 0.05 - 0.2 mm

パンチングマシン
PUNCHING MACHINES

11台
マシン: 32, 45, 80, 150, 200 tons
11 machines
Machines: 32, 45, 80, 150, 200 tons

ドリル・タッピングマシン
DRILLING & TAPPING MACHINES

17台/17 machines



組立工場
ASSEMBLY WORKSHOP

コンポーネントのサブアセンブリ
Sub-assembly for components



陽極酸化工場
ANODIZING WORKSHOP

カラー領域: ホワイト、ブラック
タイプ: ナチュラル、サンドブラスト、
ニッケルメッキ、錫メッキ
製品規格: JIS H8602 & JIS H8601,
AAMA611, MIL-A8625 & MIL-DTL-5541

Color range: Clear, black
Type: Natural, sand blasting, hard
anodizing, nickel plating, tin plating
Product Standard: JIS H8602 & JIS
H8601, AAMA611, MIL-A8625 &
MIL-DTL-5541



パウダーコーティング工場
POWDER COATING WORKSHOP

製品規格: AAMA 2603, 2604, 2605-13,
QUALICOAT
国際ブランドのパウダーコーティング:
AkzoNobel, PPG Coating, Jotun, TIGER
Drylacその他、ご要望に応じて

Product Standard: AAMA 2603, 2604,
2605-13, QUALICOAT
Powder Coating from International
brands: AkzoNobel, PPG Coating, Jotun,
TIGER Drylac others as per request



品質管理

QUALITY CONTROL PROCESS

品質管理プロセスには以下が含まれます。 / Our quality process includes:

- 5つのコアツール/ The 5 Core Quality Tools: APQP, PFMEA (DFMEA & PFMEA), SPC, MSA, PPAP
- プロセス改善のためのQC7つ道具/ The 7 Basic Quality Tools for Process Improvement
- 品質改善手法：シックスシグマ、カイゼン方式、リーン生産方式、トヨタウェイ、プルシステム、ポカヨケ、カンバン方式など/ Quality Improvement Methods – Six sigma, Kaizen, Lean Manufacturing, Toyota Way, Pull System, Pokayoke, Kanban, etc.
- 高度な計測能力（CMM、2Dスキャナー）：製造品を正確に測定/ Advanced Metrology Capability (CMM, 2D Scanners) – Measure what we manufacture with precision.



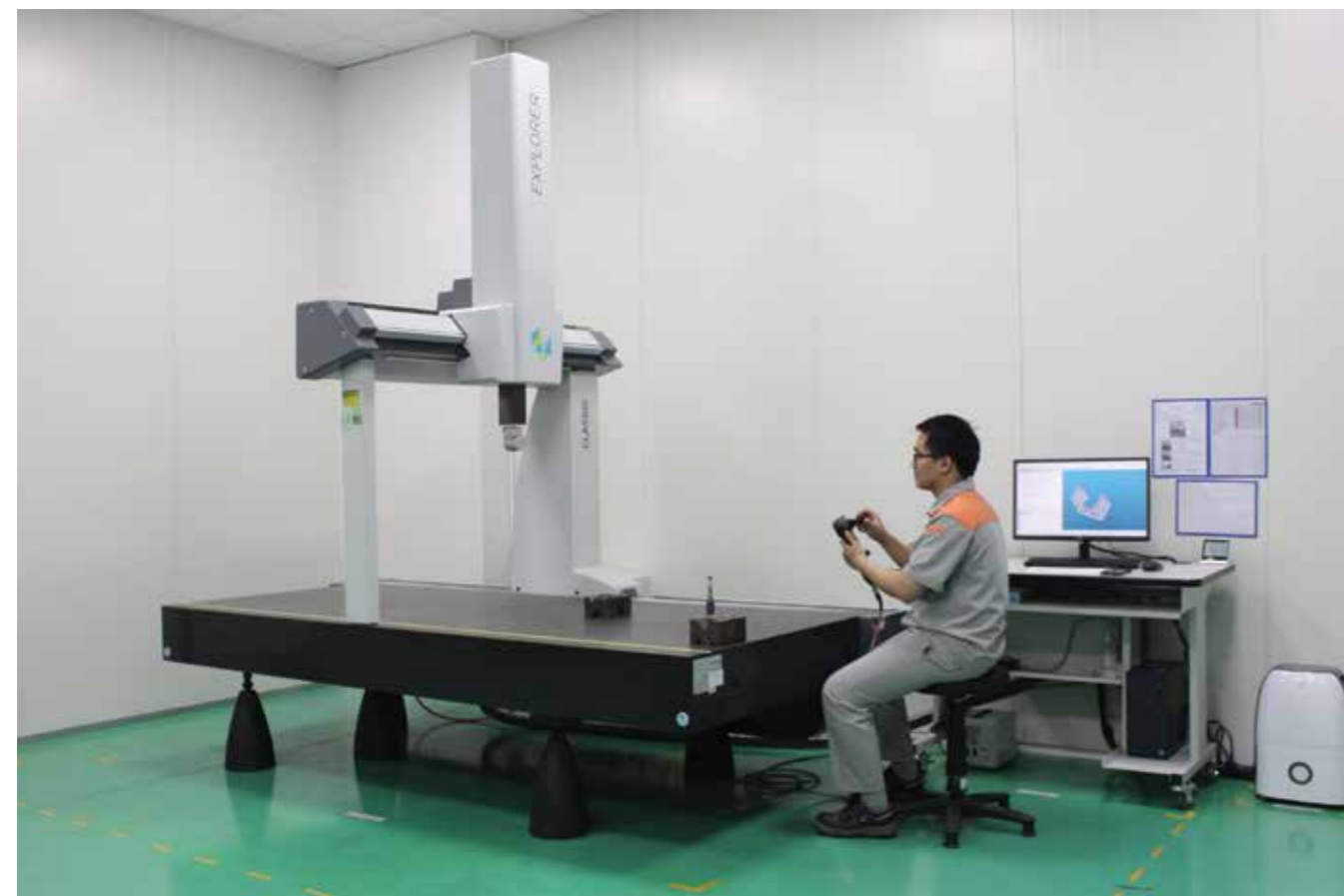
引張応力試験/Tensile Stress Testing



視覚測定/Hardness testing



視覚測定/Vision Measurement



三次元測定機で測定/CMM Measurement

管理システム/MANAGEMENT SYSTEMS

KIMSENは2016年より、ISO9001およびISO14001に準拠したシステムとして認められています。管理システムの国際規格とともに、5Sカイゼン、リーン生産方式を適用し、製造工程における厳格な品質基準を維持し、製造の各段階において徹底した品質検査を実施しています。

KIMSEN has been recognized as an ISO 9001 and ISO 14001 compliant system since 2016. Along with international standards for management system, we apply Japanese 5S - Kaizen and Lean manufacturing methods to maintain stringent quality standards in manufacturing processes, ensuring rigorous quality checks at every stage of production.



ISO 9001:2015
品質マネジメントシステム



ISO 14001:2015
環境マネジメントシステム



IATF 16949:2016
国際自動車産業特別委員会



製品認証/PRODUCT CERTIFICATIONS



EN 7-559:2016

アルミニウム及びアルミニウム合金の押出型材の公差



JAPAN INDUSTRIAL STANDARDS

JIS H 4100:2015

日本の工業に使用されるアルミニウムの規格を定める



INTERNATIONAL
Standards Worldwide

ASTM B221/B221M

アルミニウムおよびアルミニウム合金押出棒、ロッド、ワイヤー、プロファイル、チューブテスト



RoHS 2011/65/EU (Test report)

電気・電子機器における特定有害物質の使用制限



REACH

化学物質の登録・評価・認可・制限に関する欧州連合の規制です



PFAS FREE

制限ペルフルオロアルキル酸及びポリフルオロアルキル酸

社会と共に持続的に成長する

CORPORATE SOCIAL RESPONSIBILITY

持続可能な発展とは、ビジネス上の利益に囚われるのではなく、社会や環境に積極的に貢献することであり、KIMSEN Industrial Corporationの長期的な方向性です。

環境と社会への影響を最小限に抑え、エネルギーを節約し、景観を緑豊かで清潔かつ美しく維持し、地域経済の発展に貢献する責任は、生産・業務効率以外の重要な基準のひとつです。

保育園建設の募金活動

FUNDRAISING ACTIVITIES TO BUILD PRESCHOOLS

山間部に住む恵まれない子どもたちを支援したいという思いから、KIMSEnersは長年にわたり多くの支援者と手を携えて新しく広大な学校を建設し、子どもたちがそこで学び成長できるように支援してきました。

With the desire to help underprivileged children living in mountainous areas, over the years, KIMSEners have joined hands with other benefactors to build many new schools, helping students have a spacious school to learn and develop.



ボランティアプログラム「Mua Gió Ấm」

VOLUNTEER PROGRAM "MÙA GIÓ ẤM"

KIMSENはハノイ貿易大学の学生たちによるボランティアプログラム「Mua Gió Ấm」のゴールドスポンサーです。

KIMSEN is a gold sponsor for the "Mùa Gió Ấm" volunteer program of Foreign Trade University students.



「KIMSEN GO GREEN」コンテスト

THE CONTEST "KIMSEN GO GREEN"

「KIMSEN Go Green」は、全てのKIMSEnersが環境に配慮し行動することを奨励・促進する目的で開催されたコンテストです。当コンテストにより、自然に親しみ、ゴミの量を減らし、一人ひとりの地域社会に対する責任感を高めようという精神が広まりました。

"KIMSEN Go Green" is a contest organized to encourage and promote environmentally friendly actions of all KIMSEners. The contest spread the spirit of living close to nature, limiting the amount of waste, and enhancing the sense of responsibility of each individual to the community.



KIMSENは発展の過程において、あらゆる業務に一貫性を持たせるために企業文化であるアイデンティティの策定および発展に注力してきました。私たちは、企業の持続可能な発展における一人ひとりの貢献の重要性を認識し、個々の能力と創造性を最大限に発揮できるように、ダイナミックでプロフェッショナル、かつ機会均等な職場環境を全従業員に提供し続けています。

On the path of development, KIMSEN has always focused on the formulation and development of identity, corporate culture, to create consistency across all operations of the company. Recognizing the importance of the contribution of each individuals to sustainable development of the company, KIMSEN keeps building dynamic, professional and equal working environment of opportunity for all employees of the company in order to maximize the capacity and creativity of individuals.



旅行・チームビルディング/TRAVELLING & TEAMBUILDING



年末パーティー/YEAR END PARTY



ナレッジシェア/KNOWLEDGE SHARING



年次健康診断/ANNUAL HEALTH CHECK



スポーツ活動/SPORTS ACTIVITIES

社会とともに持続的に成長する

CORPORATE SOCIAL RESPONSIBILITY

電気自動車産業（電気自動車、バス、トラックを含む）および再生可能エネルギー部門（太陽光発電）向けの専用製品開発を通して、私たちはグローバルサプライチェーンにおいて積極的に役割を果たし、二酸化炭素排出量の削減と環境持続可能性の目標を推進しています。



環境責任

KIMSENは、メーカーとして常に環境に優しくクリーンな作業環境を構築し、周囲環境への廃棄化学物質の影響を最小限に抑えるよう努めています。



アルミリサイクル

品質検査後、規格外のアルミニウム製品はリサイクルされ、他の生産工程の原料として使用されます。



下水処理施設
WASTEWATER TREATMENT SYSTEMS

KIMSENは環境保護における企業責任を自覚し、近代的な下水処理施設の設置に注力すると同時に、環境マネジメントシステムISO 14001:2015を適用することにより、下水の品質が法令に完全に準拠していることを保証しています。国際規格に準拠した環境マネジメントシステムの適用は、環境保護に積極的に貢献するKIMSENのコミットメントです。

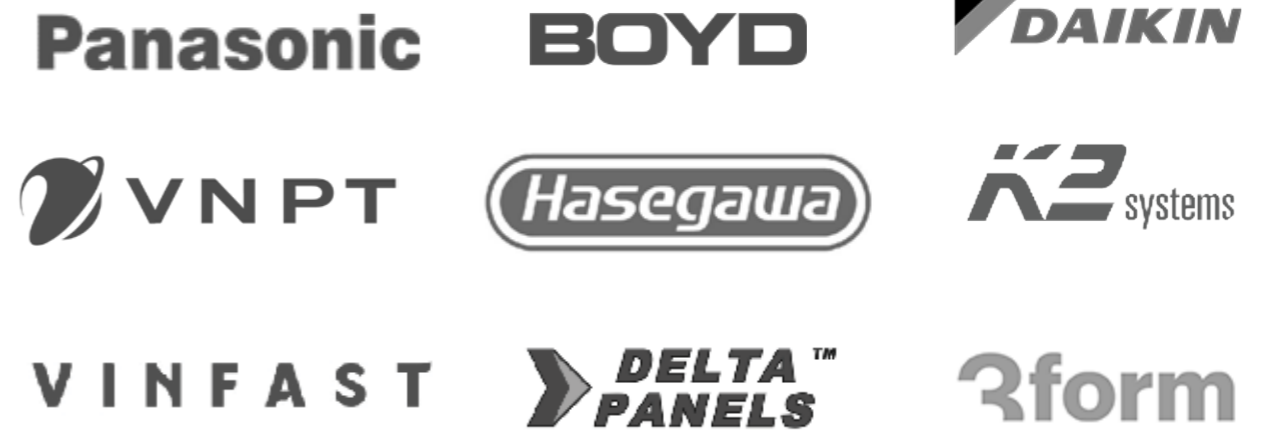


補助施設
ANCILLARY SYSTEM

KIMSENは、効率的、安全かつ持続可能な工場運営を確保するために、給水システム、発電所システム、ガスステーション、屋上太陽光発電システムなどの近代的な補助施設に投資してきました。これにより、私たちの持続可能な発展に大きく貢献しています。

顧客

OUR CLIENTS



市場

OUR MARKETS

アルミニウム製品は国内市場に供給されるだけでなく、海外市場にも直接・間接的に輸出されています。 Besides being supplied to the domestic market, our aluminum products have been exported directly and indirectly to overseas markets.



<p>総売上高 TOTAL SALES REVENUE 30 百万ドル Million USD</p>	<p>輸出収入 EXPORT REVENUE 総収入の 52% を占める account for 52% total revenue (直接輸出・みなし輸出含む) (including direct export & on-spot export)</p>
--	--



本社・工場

ベトナム、バクニン省、イエンフォン工業団地

ハノイ事務所

ベトナム、ハノイ、ズイタン通り19番、TTCタワー

電話: +84 981-261-322 (WhatsApp/LINE)

www.kimsenglobal.com info@kimsen.vn

※2024年11月より改訂発行。
仕様は予告なく変更される場合があります。