

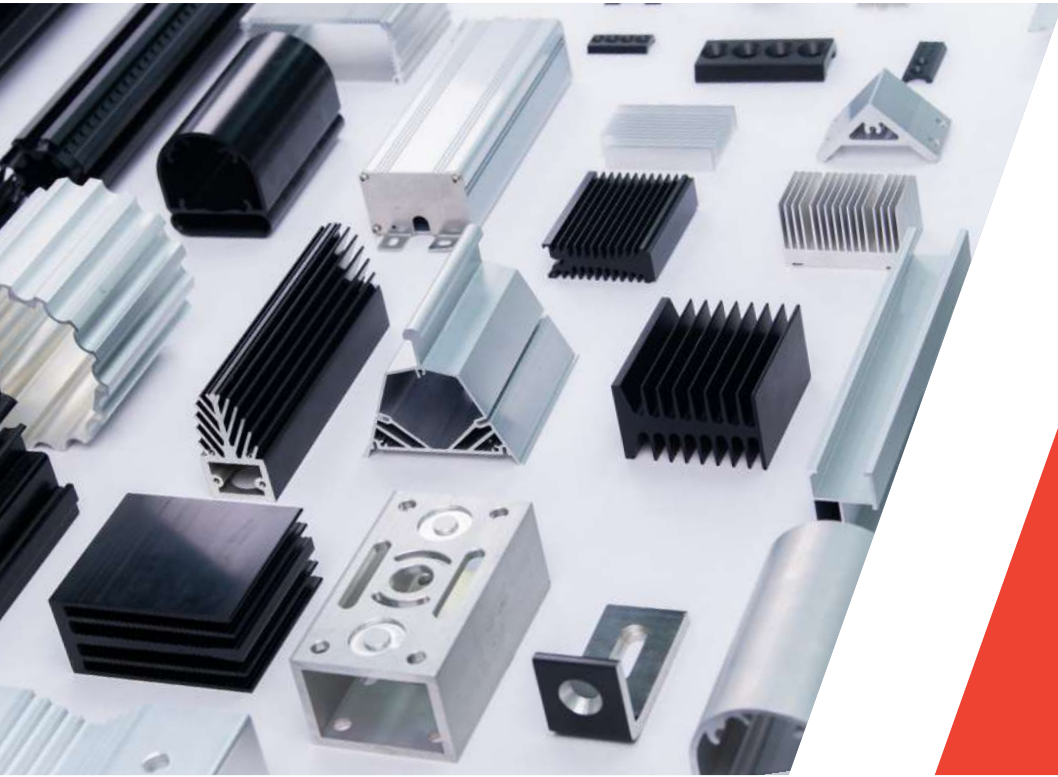


INDUSTRIAL BROCHURE

3rd Edition

www.kimsen.vn





**EXTRUDED ALUMINUM, DIE CAST ALUMINUM,
MACHINED COMPONENTS & ASSEMBLIES**

***NHÔM ĐỊNH HÌNH, NHÔM ĐÚC, LINH KIỆN CƠ KHÍ CHÍNH XÁC
& TỔ HỢP HỆ THỐNG***

TABLE OF CONTENT

Company Introduction <i>Giới thiệu Công ty</i>	04
Manufacturing <i>Sản xuất</i>	06
Products & Services <i>Sản phẩm & Dịch vụ</i>	08
Quality Management <i>Quản lý chất lượng</i>	18
Standards & Specifications <i>Tiêu chuẩn & Thông số kỹ thuật</i>	20



KIMSEN INDUSTRIAL CORPORATION

CÔNG TY CỔ PHẦN CÔNG NGHIỆP KIMSEN

Established in 2013, KIMSEN INDUSTRIAL CORPORATION is a professional company active in the field of manufacturing extruded aluminum, die cast aluminum, machined components & assemblies in Vietnam by international standards.

Factory area: 35,000 m²

Business category: Manufacturing extruded aluminum, die cast aluminum, machined components & assemblies

Capacity: 10,000 tons of aluminum & 30,000,000 components per year

Technical standards: JIS H4100:2015, EN 755-9:2016, QCVN 16:2019/BXD, ASTM B221-B221M-14

Management systems: Quality Management System ISO 9001:2015, Environmental Management System ISO 14001:2015, 5S - Kaizen Method



HEAD OFFICE & FACTORY

Yen Phong Industrial Park, Bac Ninh Pro., Vietnam

HANOI OFFICE

TTC Tower, No. 19 Duy Tan Str., Hanoi, Vietnam

CONTACT IN USA:

Mr. Kevin Hwang - Tel: + 1 562-353-3259



- Công ty Cổ phần Công nghiệp KIMSEN được thành lập từ năm 2013 với mục tiêu sản xuất, chế tạo những sản phẩm nhôm định hình, nhôm đúc, linh kiện cơ khí chính xác & tổ hợp hệ thống mang thương hiệu Việt với tiêu chuẩn quốc tế; đáp ứng yêu cầu chất lượng ngày càng cao của thị trường.

Diện tích nhà máy: 35,000 m²

Lĩnh vực hoạt động: Sản xuất, chế tạo nhôm định hình, nhôm đúc, linh kiện cơ khí chính xác & tổ hợp hệ thống

Công suất: 10,000 tấn nhôm & 30,000,000 linh kiện/năm

Tiêu chuẩn sản phẩm: JIS H4100:2015, EN 755-9:2016, QCVN 16:2019/BXD, ASTM B221-B221M-14

Hệ thống quản lý: Hệ thống Quản lý Chất lượng ISO 9001:2015, Hệ thống Quản lý Môi trường ISO 14001:2015, Phương pháp 5S-Kaizen



TRỤ SỞ CHÍNH & NHÀ MÁY

KCN Yên Phong, huyện Yên Phong, tỉnh Bắc Ninh

VĂN PHÒNG HÀ NỘI

Tầng 14, tòa TTC, số 19 Duy Tân, Cầu Giấy, Hà Nội

LIÊN HỆ TẠI MỸ:

Mr. Kevin Hwang - Điện thoại: +1 562-353-3259



MANUFACTURING

SẢN XUẤT

1 Extrusion Workshop Xưởng Đùn ép

Aluminum alloy | Mác nhôm: 6005, 6061, 6063

Heat treatment | Xử lý nhiệt: T5, T6

Maximum dimension of the section |

Kích thước đường kính đường tròn ngoại tiếp của sản phẩm tối đa: 200 mm



2 Anodizing Workshop

Xưởng Anode

Color range: White, grey, brown, black, etc.

Dải màu: Trắng, ghi, nâu, đen...

Type: Natural, sand blasting, ED coating

Chủng loại: Anode mờ, phun cát, phủ ED

Product Standard | Tiêu chuẩn sản phẩm: JIS H8601 & JIS H8602, AAMA611



3 Powder coating Workshop

Xưởng Sơn tĩnh điện

Product Standard | Tiêu chuẩn sản phẩm: AAMA 2603, 2604, 2605-13, QUALICOAT

Powder paint of reputable paint manufacturers |

Công nghệ sơn hiện đại cùng bột sơn từ các hãng sơn uy tín



4 CNC Workshop

Xưởng CNC

Services: Milling, cutting, drilling, tapping, etc.

Dịch vụ: Phay, cắt, khoan, taro...

Machine brands | Thương hiệu máy: Makino, Fanuc, JIH, Emmegi, etc.

Accuracy | Độ chính xác: $\pm 0.01 - 0.02$ mm



5 Stamping Workshop

Xưởng Cắt dập

Services: Cutting, punching, laser engraving, screen-printing, etc.

Dịch vụ: Cắt, đột dập, khắc laser, in lưới...

Accuracy | Độ chính xác: $\pm 0.01 - 0.02$ mm





KIMSEN has a diversified range of products which are being used in a broad range of fields and applications such as Energy & Electric systems, Mechanical equipment & Automation, Transportation & Vehicles, Architecture, Furniture, etc. and other components tailored as customer request.

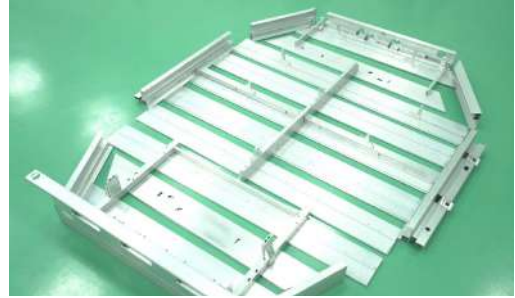
Sản phẩm của KIMSEN đa dạng về chủng loại biên dạng, được sử dụng rộng rãi trong nhiều lĩnh vực như Điện tử, Năng lượng, Giao thông vận tải, Kiến trúc, Nội thất... và nhiều sản phẩm gia công theo yêu cầu của khách hàng.

AUTOMOTIVE COMPONENTS

NHÔM CÔNG NGHIỆP Ô TÔ

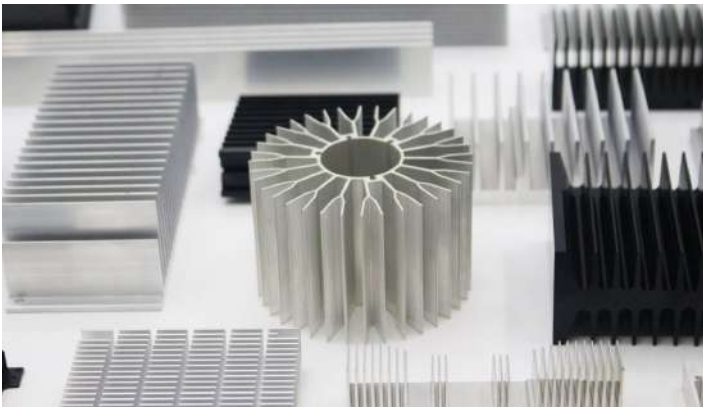
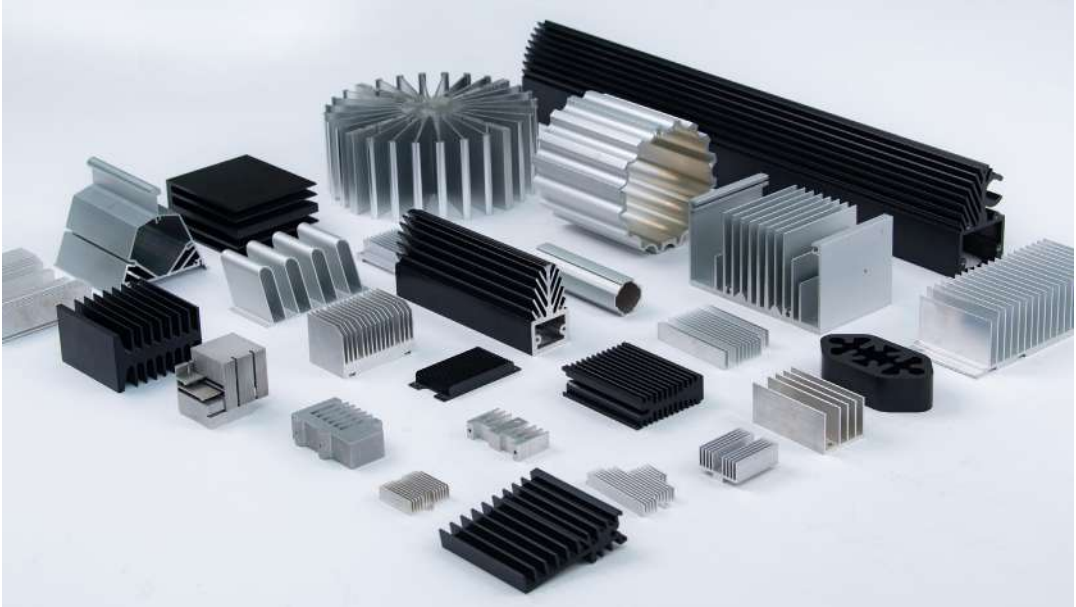
KIMSEN components can be utilized to produce handrails for bus, trek step, truck frame, engine house, etc.

Nhôm định hình KIMSEN được dùng cho tay vịn xe bus, bộ bước ô tô, vỏ động cơ, vỏ pin xe điện...



HEAT SINKS

TẢN NHIỆT NHÔM



APPLICATION

BGA, FPGA Heat sinks
 Led Heat sinks
 Fan Heat sinks
 Cooling Aggregates
 Hard Drive Heat sinks
 Thermoelectric Coolers
 Amplifier Heat sinks

ỨNG DỤNG

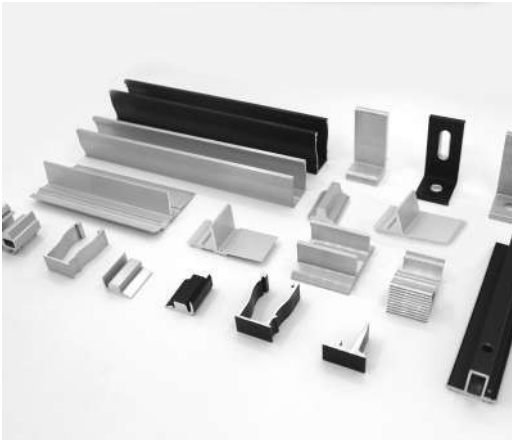
Tản nhiệt BGA, FPGA
 Tản nhiệt đèn LED
 Tản nhiệt quạt
 Bộ làm mát
 Tản nhiệt cho ổ cứng
 Bơm nhiệt điện
 Tản nhiệt ampli

SOLAR COMPONENTS

LINH KIỆN NHÔM NĂNG LƯỢNG MẶT TRỜI

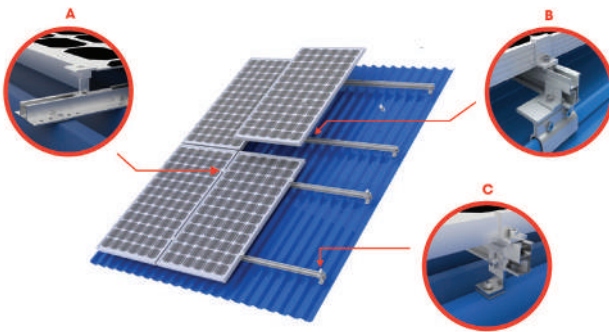
KIMSEN Solar Components are made of anodized aluminum, which brings a high aesthetic to the product; Durable and lightweight materials make it easy to install and transport, maximizing cost savings for customers.

Linh kiện năng lượng mặt trời của KIMSEN được sản xuất bằng vật liệu hợp kim nhôm mang lại tính thẩm mỹ cao cho sản phẩm; vật liệu bền và nhẹ giúp dễ dàng tháo lắp và vận chuyển, tiết kiệm tối đa chi phí cho khách hàng.



COMPONENT LIST

DANH SÁCH LINH KIỆN



A

1. Bolt
2. Rail
3. Nut
4. Mid clamp kit

B

5. Klip-lok clamp kit
6. L foot mount
7. Rail
8. End clamp kit

C

9. Screw
10. L foot mount
11. Bolt & Nut
12. Rail



TYPICAL SOLAR PROJECTS

DỰ ÁN NHÔM NĂNG LƯỢNG MẶT TRỜI TIÊU BIỂU



My Son 1, 2 solar power plant
Dự án Điện mặt trời Mỹ Sơn 1, 2



My Hao 1, 2 rooftop solar power plant
Dự án Điện mặt trời áp mái Mỹ Hào 1, 2



Rooftop solar power plant at Meizic Steel Building Co.,Ltd
Dự án Điện mặt trời áp mái tại Nhà máy kết cấu thép Minh Trị



KN Van Ninh solar power plant
Dự án Nhà máy Điện mặt trời KN Vạn Ninh



Rooftop solar power plant project at IP Vietnam Trading Service Corporation
Dự án Điện mặt trời áp mái tại Công ty CP Thương Mại Dịch Vụ IP Việt Nam



Solar Farm Nhon Hai - Ninh Thuan solar power plant
Dự án Nhà máy điện mặt trời Solar Farm Nhon Hải - Ninh Thuận

MECHANICAL & ELECTRICAL COMPONENTS

NHÔM CƠ KHÍ & ĐIỆN TỬ



ELECTRICAL APPLICATION
CỤM CHI TIẾT LĨNH VỰC ĐIỆN TỬ



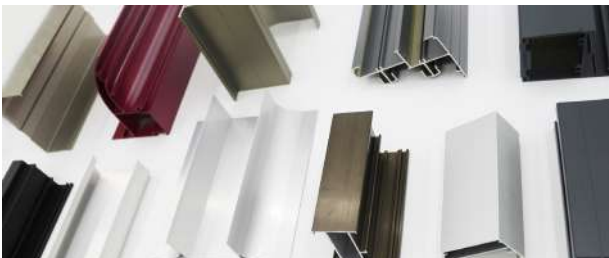
MECHANICAL APPLICATION
CỤM CHI TIẾT CƠ KHÍ

FURNITURE ALUMINUM

NHÔM NỘI THẤT

Aluminum profiles are used for Window & Door Frame, Aluminum Sun Louver, Aluminum Ceiling, Aluminum Cabinet, etc. for projects such as office buildings, commercial centers, houses...

Nhôm thanh định hình được sử dụng cho Hệ cửa mở trượt, hệ cửa mở quay, Lam nhôm chắn nắng, Trần nhôm, Nhôm tủ... cho các công trình như tòa nhà văn phòng, trung tâm thương mại, nhà ở...



AUTOMATION & TELECOMMUNICATION COMPONENTS

NHÔM TỰ ĐỘNG HÓA & VIỄN THÔNG



MOUNTING STRUCTURE FOR ROBOT
HỆ THỐNG KHUNG GIÁ ĐỠ VẬN HÀNH ROBOT



ANTENNA MODULES
CỤM KẸP ẮNG TEN VIỄN THÔNG

DIE CAST ALUMINUM/ ALUMINUM SHEET

NHÔM ĐÚC/ NHÔM TẤM

Die cast aluminum products & aluminum sheets are used in Transportation, Telecommunications, Lighting Machinery, etc.

Sản phẩm nhôm đúc, nhôm tấm được ứng dụng trong các ngành Vận tải, Viễn thông, Chiếu sáng...



SURFACE TREATMENT

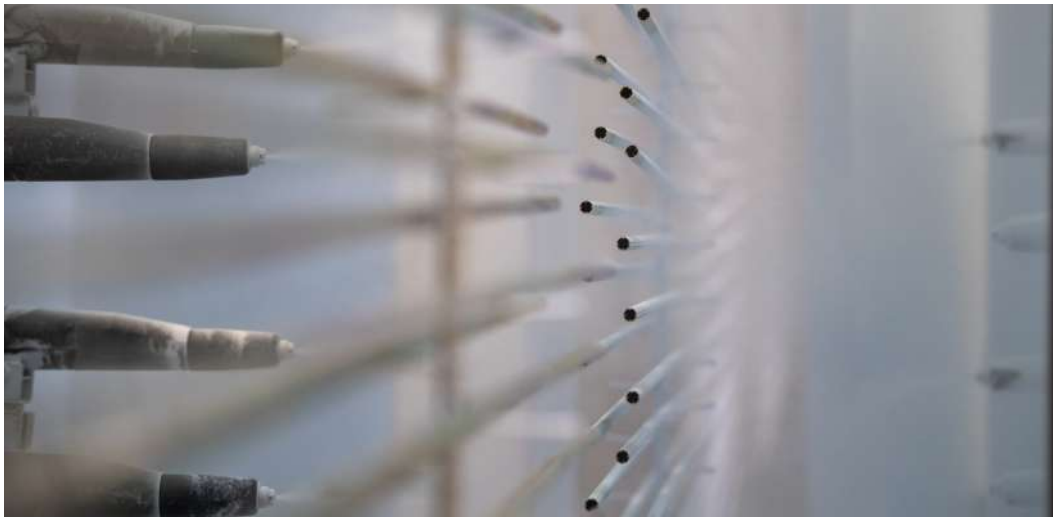
XỬ LÝ BỀ MẶT SẢN PHẨM

KIMSEN provides surface treatment solutions applied with the most advanced technology such as: anodizing, powder coating, etc.

KIMSEN cung cấp các giải pháp xử lý bề mặt được áp dụng công nghệ tiên tiến hiện đại như: mạ anode, sơn tĩnh điện...



ANODIZING
MẠ ANODE



POWDER COATING
SƠN TĨNH ĐIỆN

PRECISION MACHINING SERVICES

DỊCH VỤ GIA CÔNG CƠ KHÍ CHÍNH XÁC

KIMSEN provides precision machining services with advanced technology.

KIMSEN cung cấp các giải pháp gia công cơ khí chính xác áp dụng công nghệ tiên tiến.



Precision machining Dịch vụ gia công

CNC Machining (cutting, milling, drilling, tapping), punching, laser engraving, screen-printing, etc.
Gia công CNC (cắt, phay, khoan, taro), đột dập, uốn, hàn, khắc laser, in lưới...

Processing material Vật liệu gia công

Aluminum, brass, copper, etc.
Nhôm, đồng thau, đồng...

Machine brands Thương hiệu máy

From reputable brands such as Makino, Fanuc, JIH, Emmegi, etc.

Accuracy Độ chính xác

$\pm 0.01 - 0.02 \text{ mm}$



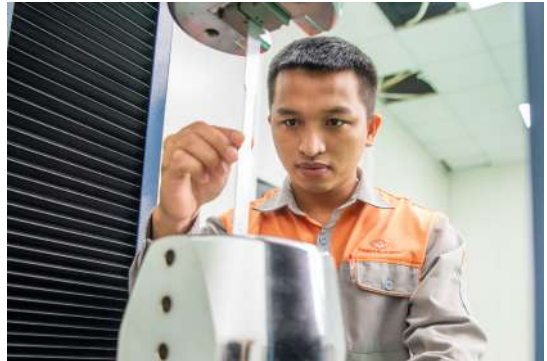
QUALITY MANAGEMENT

QUẢN LÝ CHẤT LƯỢNG

KIMSEN has been recognized as an ISO 9001 and ISO 14001 compliant system since 2016. Along with international standards for product quality, we apply Japanese 5S - Kaizen and Lean manufacturing methods to maintain stringent quality standards in manufacturing processes, ensuring rigorous quality checks at every stage of production.

KIMSEN áp dụng hệ thống quản lý chất lượng ISO 9001, quản lý môi trường ISO 14001, phương pháp 5S-Kaizen và Lean để duy trì các tiêu chuẩn chất lượng nghiêm ngặt trong quy trình sản xuất, đảm bảo các sản phẩm trải qua kiểm tra chất lượng chặt chẽ ở mọi công đoạn sản xuất.





STANDARDS & SPECIFICATIONS

TIÊU CHUẨN SẢN PHẨM & THÔNG SỐ KỸ THUẬT

1 Product advantages

Ưu điểm sản phẩm

- ▶ Lightweight and durable
Nhẹ và bền
- ▶ High aesthetic
Tính thẩm mỹ cao
- ▶ Non-magnetic & non-toxic
Không từ tính & độc hại
- ▶ Easy to fabricate & elastic
Dễ gia công & đàn hồi
- ▶ Multi forms & colors
Nhiều kiểu dáng & màu sắc
- ▶ Recyclable
Tái sử dụng được nhiều lần

2 Surface treatment

Xử lý bề mặt

Anode	8 - 12 μm
Anode ED	12 - 18 μm
Powder coating <i>Sơn tĩnh điện</i>	$\geq 60 \mu\text{m}$
Type <i>Chủng loại</i>	Natural, Sand blasting, ED coating, Powder coating <i>Anode mờ, Anode phun cát, Anode phủ ED, Sơn tĩnh điện</i>
Color range <i>Dải màu</i>	White, gold, grey, brown, black, etc. <i>Trắng, vàng, ghi, nâu, đen...</i>

In case you have other requirements, please contact us for further information.

Trong trường hợp quý khách có yêu cầu khác, vui lòng liên hệ chúng tôi để được tư vấn thêm.

▶ Typical Anodizing colors

Một số màu Anode cơ bản



KSA-C01B100

KSA-B100

KSA-E100

KSA-E200

KSA-B300

KSA-B400

▶ Typical Powder coating colors

Một số màu Sơn tĩnh điện cơ bản



K22A9016-01

K21A9016-01

K21A9016-05

K24A7038-03

K24A7043-01

K24A7024-01



K24A7012-01

K23A7022-01

K24A8019-08

K24A8019-05

K24C7024-02

K22A7022-02

Actual anodizing and powder coating colors may differ from the images.

Màu anode và màu sơn thực tế có thể khác so với ảnh.

3 Chemical composition (Alloy No.: 6005, 6061, 6063)

Thành phần hóa học (hợp kim nhôm: 6005, 6061, 6063)

Chemical Composition % (mass fraction)											
Alloy No.	Si	Fe	Cu	Mn	Mg	Cr	Zn	Ti	Other		Al
									Each	Total	
6005	0.4 - 0.9	0.35 max	0.35 max	0.5 max	0.4 - 0.8	0.3 max	0.25 max	0.1 max	0.05 max	0.15 max	Remainder
6061	0.4 - 0.8	0.7 max	0.15 - 0.4	0.15 max	0.8 - 1.2	0.04 - 0.35	0.25 max	0.15 max	0.05 max	0.15 max	Remainder
6063	0.2 - 0.6	0.35 max	0.1 max	0.1 max	0.45 - 0.9	0.1 max	0.1 max	0.1 max	0.05 max	0.15 max	Remainder

4 Mechanical properties

Cơ tính

Alloy No.	Temper Grade	Mechanical properties							
		Wall Thickness at specified measuring point (mm)	Tensile stress (N/mm ²)	Proof stress (N/mm ²)	Elongation %		Hardness test		
					A 50 (mm)	A	Wall Thickness at specified measuring point (mm)	HV5	Hw
6005	T5	6 max	245 min	205 min	8 min	-	-	-	13 min
		Over 6 up to and incl. 12	225 min	175 min	8 min	-	-	-	13 min
	T6	6 max	265 min	235 min	8 min	-	-	-	14 min
6061	T5	6 max	240 min	205 min	8 min	7 min	-	-	13 min
		6 max	265 min	245 min	8 min	7 min	-	-	14 min
	T6	Over 6	260 min	240 min	10 min	-	-	-	14 min
6063	T5	12 max	150 min	110 min	8 min	7 min	0.8 min	58 min	8 min
		Over 12 up to and incl. 25	145 min	105 min	8 min	7 min			
	T6	3 max	205 min	170 min	8 min	-	-	-	10 min
		Over 3 up to and incl. 25	205 min	170 min	10 min	-	-	-	10 min

5 Dimension and tolerances

Kích thước và dung sai

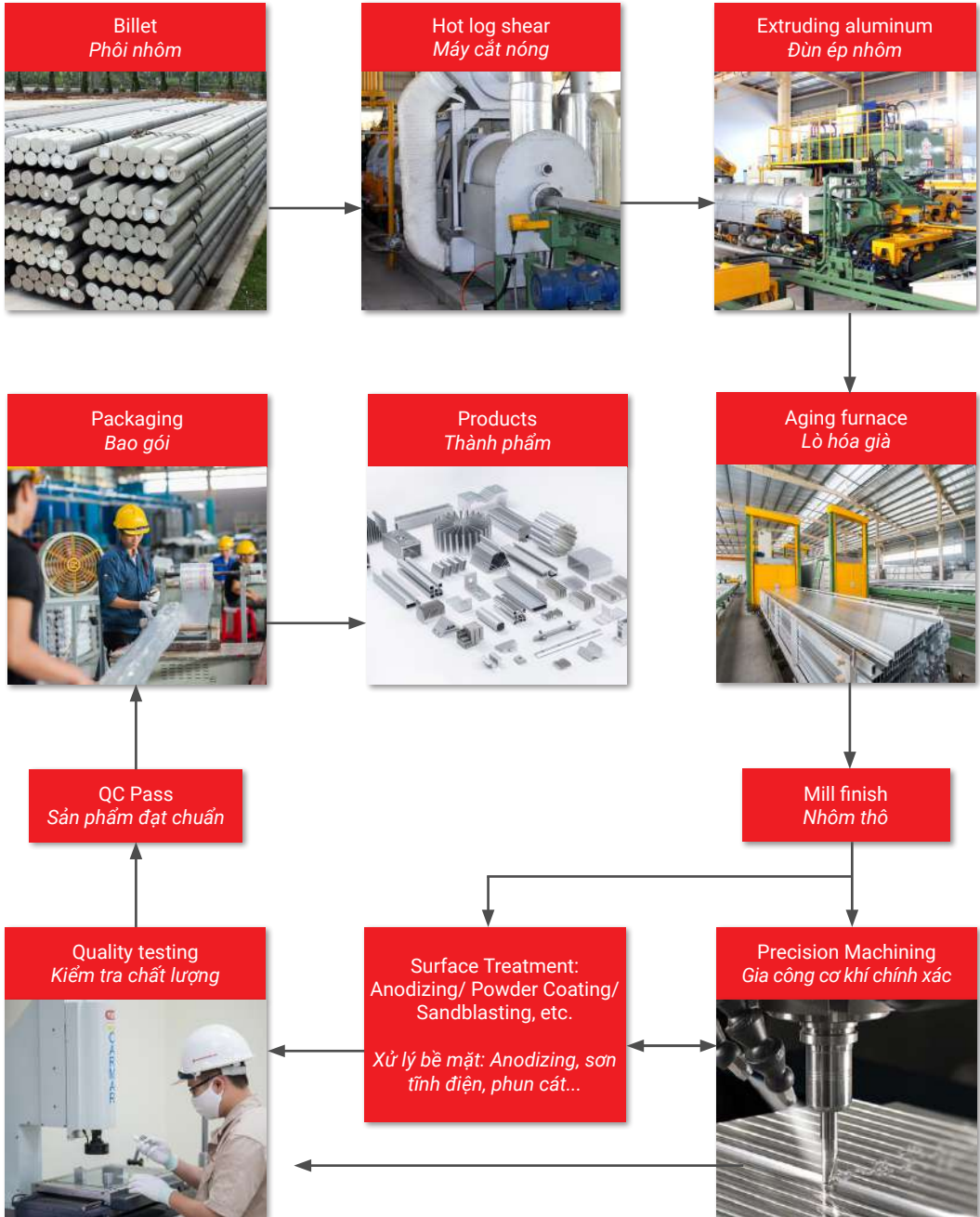
- ▶ Tolerances on sectional dimension
Dung sai kích thước mặt cắt
- ▶ Tolerances on length
Dung sai độ dài
- ▶ Tolerances on angularity
Dung sai góc cạnh
- ▶ Tolerances on camber
Dung sai độ cong
- ▶ Tolerances on flatness
Dung sai độ phẳng
- ▶ Tolerances on twist
Dung sai độ xoắn
- ▶ Tolerances on contour
Dung sai vòng cung
- ▶ Tolerances on corner radius
Dung sai bán kính góc
- ▶ Tolerances on thickness
Dung sai bề dày

*According to standards & specifications as JIS H 4100:2015, EN 755-9:2016, ASTM B221/B221M-14.

Tham chiếu theo tiêu chuẩn JIS H 4100:2015, EN 755-9:2016, ASTM B221/B221M-14.

PRODUCTION PROCESS

QUY TRÌNH SẢN XUẤT



KIMSEN EXPORT COUNTRIES

THỊ TRƯỜNG XUẤT KHẨU

Besides being supplied to the domestic market, our aluminum products have been exported directly and indirectly to overseas markets.

Bên cạnh cung cấp cho thị trường trong nước, các sản phẩm nhôm của chúng tôi đã được xuất khẩu trực tiếp và gián tiếp sang các thị trường nước ngoài.





CONTACT

LIÊN HỆ

HEAD OFFICE & FACTORY

Yen Phong Industrial Park, Bac Ninh Pro., Vietnam
Tel: +84 222 3699 866

HANOI OFFICE

TTC Tower, No. 19 Duy Tan Str., Hanoi, Vietnam
Tel: +84 24 3795 7410/11

CONTACT IN USA:

Mr. Kevin Hwang - Tel: + 1 562-353-3259

TRỤ SỞ CHÍNH & NHÀ MÁY

KCN Yên Phong, huyện Yên Phong, tỉnh Bắc Ninh
Điện thoại: 0222 3699 866

VĂN PHÒNG HÀ NỘI

Tầng 14, tòa TTC, số 19 Duy Tân, Cầu Giấy, Hà Nội
Điện thoại: 024 3795 7410/11

LIÊN HỆ TẠI MỸ:

Mr. Kevin Hwang - Điện thoại: +1 562-353-3259



www.kimsen.vn



info@kimsen.vn

*Revised publication effective September 2022.
Specifications are subject to change without notice.
Ấn phẩm được sửa đổi vào tháng 09/2022. Thông số kỹ thuật có thể thay đổi mà không cần báo trước.